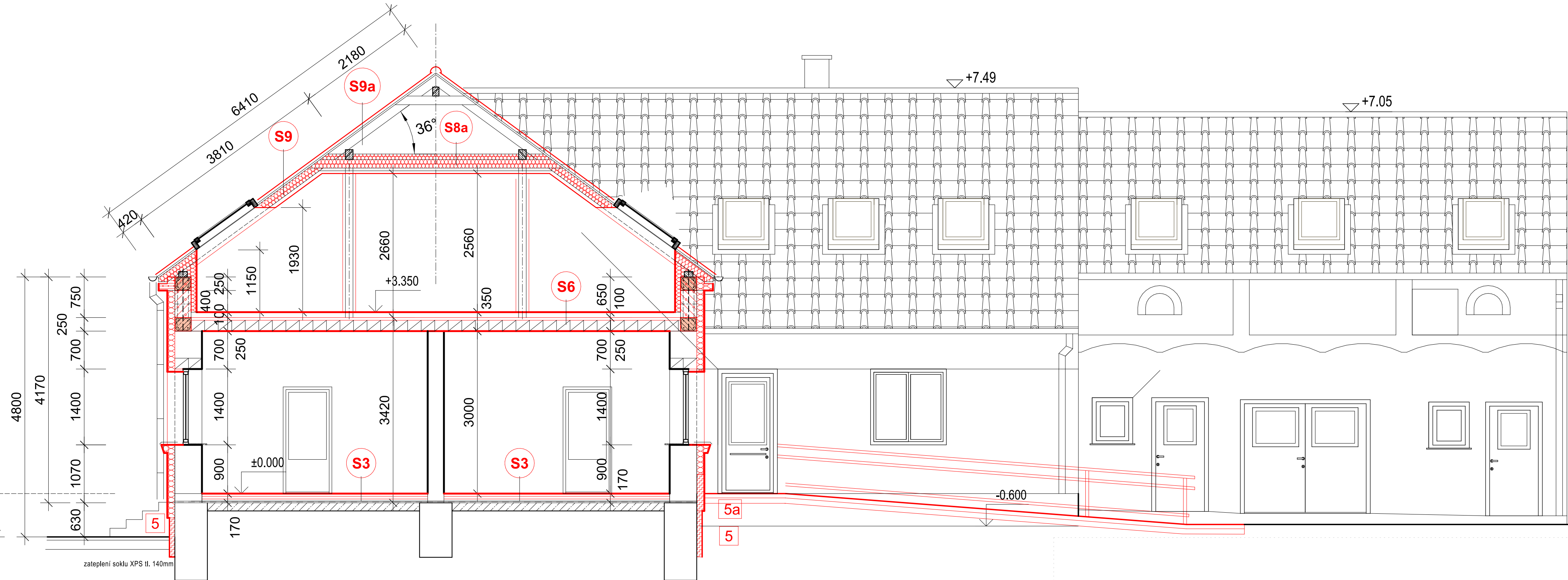


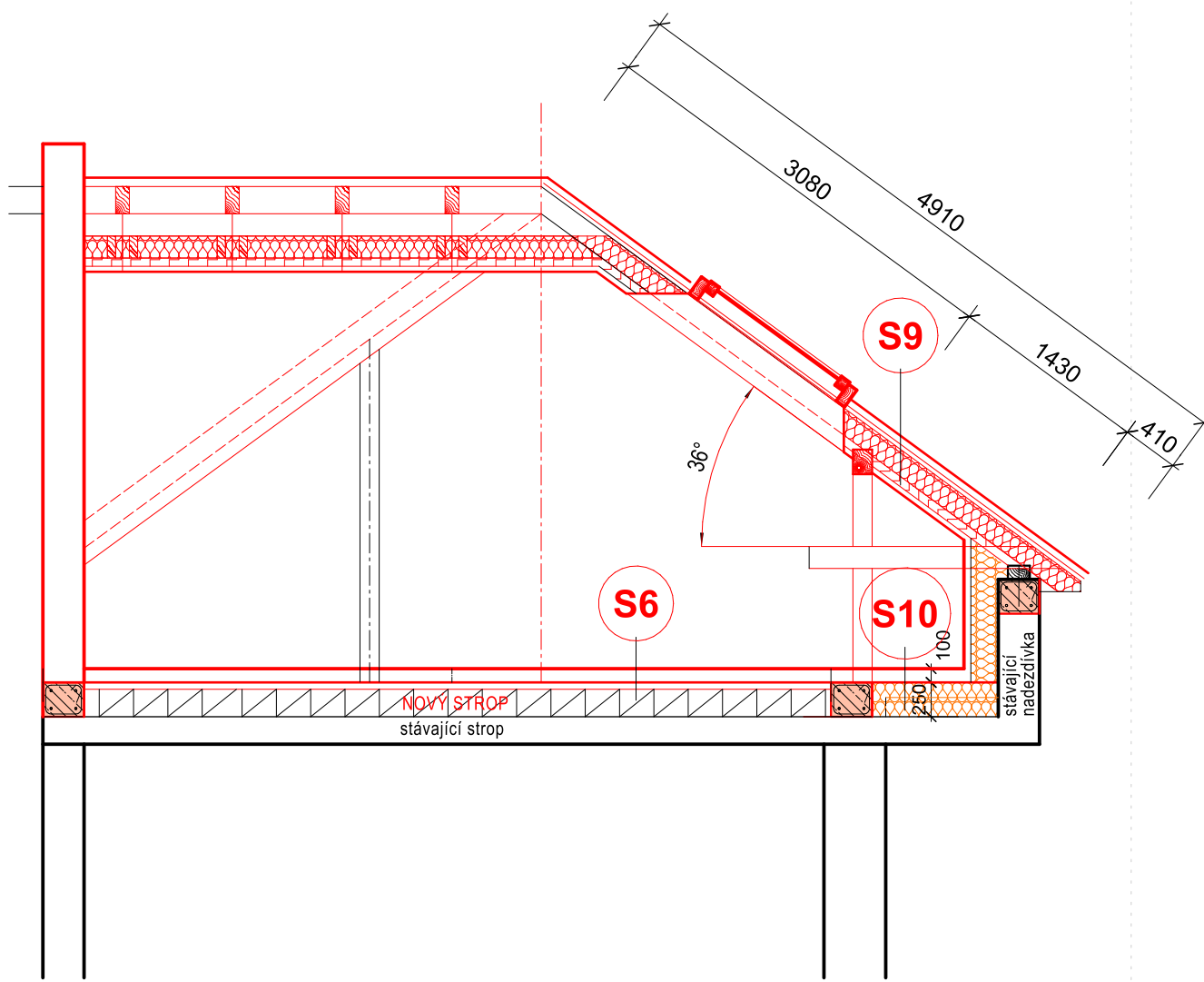
PŘÍČNÝ ŘEZ A-A - NOVÝ STAV



Legenda skladeb konstrukcí

- S3** - Keramická dlažba do interiéru
- lepidlo, penetrace... 10mm
- Suchá betonová směs pro vnitřní konstrukce - 60mm
- Pevnost v tlaku 25 MPa (třída C25)
- Pevnost v tahu za ohybu 5 MPa (třída F5)
- Fólie lehkého typu z nízkohustotního polyethylenu (LDPE)
- pro separační nebo parotěsnicí a vzduchotěsnicí vrstvu,
- Desky z pěnového polystyrenu s uzavřenou povrchovou strukturou,
- lambda 0,035 W.m-1.K-1... tl. 120mm
- Dřevotřísková deska 230-250 kg/m3 tl. 10 mm
- Suchý vyrovnávací podsyyp 20mm
- Separací geotextilie
- Hydroizolace 2 x asf. SBS pas s vločkou ze skl. tkaniny 200g/m2
na povrchu se separačním podsyypem
- Asfaltová penetrační emulze bez obsahu rozpouštědel,
- zákl. deska tl. 150mm oc. s. 100/100/6mm, C 20-25
- stěrko-pískový podsyyp
- S6** - Laminátová podlahová krytina, podložka... nebo
- v prostorách hygienického bloku ker. dlažba, tmel, vodotěsná stěrka
- Suchá betonová směs pro vnitřní konstrukce - 50mm
- Pevnost v tlaku 25 MPa (třída C25)
- Pevnost v tahu za ohybu 5 MPa (třída F5)
- Fólie lehkého typu z nízkohustotního polyethylenu (LDPE)
- pro separační nebo parotěsnicí a vzduchotěsnicí vrstvu,
- Desky z elastifikovaného polystyrenu - 30mm
- Pro těžké plovoucí podlahy s normovým užitným zatížením 54 kN/m2,
- Deklarovaná hodnota součinitele tepelné vodivosti 0,044 W.m-1.K-1,
- strop z žb nosníků, porobetonových vložek, vyztužení, monolitické závlky
s přebetonováním z vyztužného betonu C20/25... 250mm
- S9** - betonová taška barva červená, PROTECTOR plus
- kontralatě a latě 60/40mm
- difúzně otevřená monolitická fólie lehkého typu
- Dřevotřísková difúzně propustná deska 22mm
- pásy ze skleněných vláken určené jako tepelné izolační
lambda= 0,035 W.m-1.K-1 160mm mezi kroky
- kroky krovu
- tepelnéizolační desky na bázi polyisokyanurátu (PIR)
lambda=0,022 W.m-1.K-1... tl. 80mm
- čtyřvrstvá polyethylenová fólie lehkého typu s celoplošně
nanesenou hliníkovou fólií pro parotěsnicí a vzduchotěsnicí vrstvu
- Rošt z hranolu + SDK rošt
- Sádrokartonová deska, impregnovaná 2x12,5mm
požární odolnost dle požárně-bezpečnostního řešení
- S9a** - betonová taška barva červená, PROTECTOR plus
- kontralatě a latě 60/40mm
- difúzně otevřená monolitická fólie lehkého typu
- Dřevotřísková difúzně propustná deska
- kroky krovu
- 4** - původní zdivo - podřezání všech stávajících zdí
s systémové střípní podřezání s dodatečnou hydroizolací
- 5** ZATEPLĚNÍ ZÁKLADOVÉHO PASU
- krycí vrstva
- nad zemí - omítka kamínková
- pod zemí - geotextilie+ropová folie nopy ven
- tepelná izolace
- deska z perimetrického polystyrenu
lambda= 0,035 W.m-1.K-1deklatr. tl. 100 mm
- ladový rošt
- S6a** - Laminátová podlahová krytina
- Desky z dřevěných vláken pro vyrovnání nerovnosti plovoucí podlahy.
- Suchá betonová směs pro vnitřní konstrukce - 50mm
- Pevnost v tlaku 25 MPa (třída C25)
- Pevnost v tahu za ohybu 5 MPa (třída F5)
- Fólie lehkého typu z nízkohustotního polyethylenu (LDPE)
- pro separační nebo parotěsnicí a vzduchotěsnicí vrstvu,
- Desky z elastifikovaného polystyrenu - 30mm
- Pro těžké plovoucí podlahy s normovým užitným zatížením 54 kN/m2,
- Deklarovaná hodnota součinitele tepelné vodivosti 0,044 W.m-1.K-1,
- strop z žb nosníků, porobetonových vložek, vyztužení, monolitické závlky
s přebetonováním z vyztužného betonu C20/25... 250mm
- KZS kontaktní zateplovací systém
fasádní EPS 70 tl.200mm.lepený kotvený
stěrka, vyzt. sítko omítka
lambda dekl.= 0,037 W.m-1.K-1.
- S8a** - záklop OSB tl. 18mm + rošt z hranolu, na kleštiny
- pásy ze skleněných vláken určené jako tepelné izolační
lambda= 0,035 W.m-1.K-1 160mm mezi kleštiny
- kleštiny krovu
- tepelnéizolační desky na bázi polyisokyanurátu (PIR)
lambda=0,022 W.m-1.K-1... tl. 80mm
- čtyřvrstvá polyethylenová fólie lehkého typu s celoplošně
nanesenou hliníkovou fólií pro parotěsnicí a vzduchotěsnicí vrstvu
- Rošt z hranolu + SDK rošt
- Sádrokartonová deska, impregnovaná 2x12,5mm
požární odolnost dle požárně-bezpečnostního řešení
- S10** - Laminátová podlahová krytina, podložka... nebo
- v prostorách hygienického bloku ker. dlažba, tmel, vodotěsná stěrka
- Suchá betonová směs pro vnitřní konstrukce - 50mm
- Pevnost v tlaku 25 MPa (třída C25)
- Pevnost v tahu za ohybu 5 MPa (třída F5)
- Fólie lehkého typu z nízkohustotního polyethylenu (LDPE)
- pro separační nebo parotěsnicí a vzduchotěsnicí vrstvu,
- Desky z elastifikovaného polystyrenu - 200mm
- Pro těžké plovoucí podlahy s normovým užitným zatížením 54 kN/m2,
- Deklarovaná hodnota součinitele tepelné vodivosti 0,044 W.m-1.K-1,
- vyrovňávka
- strop původní
- 5a** ZATEPLĚNÍ SOKLU, deska podlahy zdivo
300mm nad terén
- krycí vrstva
- nad zemí - omítka kamínková
- pod zemí - geotextilie+ropová folie nopy ven
- tepelná izolace
- deska z perimetrického polystyrenu
lambda= 0,035 W.m-1.K-1deklatr. tl. 200 mm
- svistá hydroizolace SBS pas natavený
- penetrace
- zdivo, deska
- 6** -původní zdivo
- pásy ze skleněných vláken určené jako tepelné izolační
lambda= 0,035 W.m-1.K-1 200mm, kotvené d ozdvia
- čtyřvrstvá polyethylenová fólie lehkého typu s celoplošně
nanesenou hliníkovou fólií pro parotěsnicí a vzduchotěsnicí vrstvu
- Rošt z hranolu + SDK rošt
- Sádrokartonová deska, impregnovaná 1x12,5mm
požární odolnost dle požárně-bezpečnostního řešení
- 6a** -nové zdivo
- pásy ze skleněných vláken určené jako tepelné izolační
lambda= 0,035 W.m-1.K-1 140mm, kotvené d ozdvia
- čtyřvrstvá polyethylenová fólie lehkého typu s celoplošně
nanesenou hliníkovou fólií pro parotěsnicí a vzduchotěsnicí vrstvu
- Rošt z hranolu + SDK rošt
- Sádrokartonová deska, impregnovaná 1x12,5mm
požární odolnost dle požárně-bezpečnostního řešení

PŘÍČNÝ ŘEZ B-B - NOVÝ STAV



Legenda zdiva

- S9** Tvárnice z autoklávaného porobetonu kategorie I
tl. 300mm; fb (EN 772-1) 2,7[N/mm2];
objm.hm. 400 [kg/m3] lambda 0,105 [W/m.K]
+ kontaktní zateplovací systém
EPS F70 tl. 200mm,lepený kotvený
stěrka, vyzt. sítko omítka lambda dekl.= 0,037 W.m-1.K-1.
- S8a** Tvárnice z autoklávaného porobetonu kategorie I
tl. 300mm; fb (EN 772-1) 2,7[N/mm2];
objm.hm. 400 [kg/m3] lambda 0,105 [W/m.K]
- S6** Tvárnice z autoklávaného porobetonu kategorie I
tl. 250mm; fb (EN 772-1) 5,0[N/mm2];
objm.hm. 550 [kg/m3] lambda 0,147 [W/m.K]
- 5** Příčka z autoklávaného porobetonu kategorie I
tl. 100, 125 a 150 300mm; fb (EN 772-1) 2,8[N/mm2];
objm.hm. 500 [kg/m3] lambda 0,137 [W/m.K]

Legenda zdiva - stáv. zdivo

- 4** Stávající stěna z cihel plných
různých tl., 500/ 300mm
- 5** VYBOURANÉ konstrukce

ZODP. PROJEKTANT		VYPRACOVAL	
Ing. Jaroslav Dvořák Dolní Česká 358/25 669 02 Znojmo		Ing. Radek Dřevěný stavební a inženýrská činnost Dolní Česká 358/25, 669 02 Znojmo IČ : 48923893	
KRAJ	Jihomoravský	OBEC	Damnice
INVESTOR	Obec Damnice	ČÍSLO ZAK.	
STAVBA		DATUM	
Komunitní centrum Damnice			
OBJEKT	S01 - HLAVNÍ OBJEKT	STUPEŇ	UR+DSP
ČÁST PROJEKTU	D VÝKRESOVÁ DOKUMENTACE D1.1. Architektonicko-stavební řešení	MÉRITKO	M1:50
OBSAH	D 1.1.5 Příčný řez A-A	KOPE	Č. VÝKRESU
			D.1.1.4